

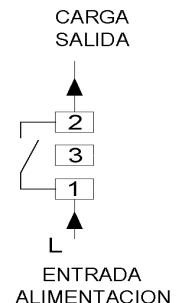


PROTECTOR MONOFÁSICO SMART WIFI CON REGISTRO kWh

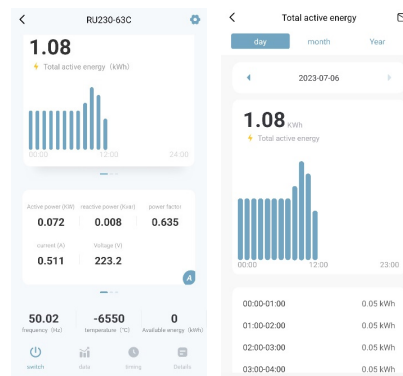
RU230-63C

Medición de variables eléctricas con registro de energía. Toda la protección y control que necesita una instalación eléctrica monofásica de BT hasta 63A en tan sólo 1 módulo DIN. Protección por baja, sobre tensión y sobrecorriente. Perfectos para tableros de reducidas dimensiones. Totalmente configurable y programable mediante APP WiFi de 2,4GHz SMARTLIFE. IOS y Android compatible con Echo Alexa y Google. Destinado a proteger instalaciones residenciales y comerciales ante anomalías en la tensión de suministro eléctrico y sobrecarga fuera de los rangos configurados. Múltiples lecturas de medición de: tensión, corriente, potencia activa y reactiva, factor de potencia y registro de energía parcial/total, importada/exportada, descarga vía email de valores históricos de consumo, funciones cronométricas y configuración de los parámetros de funcionamiento requeridos. La APP permite configurar todas las variables: tensiones, corriente, energías, tiempos de actuación y habilitar o deshabilitar su actuación y registro de eventos. La falta de vínculo con la APP no inhibe las funciones de protección.

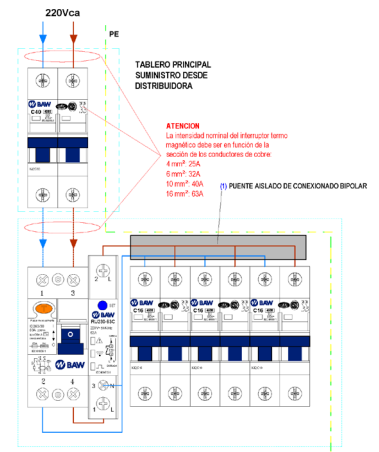
Características	Valores
Alimentación	Parte inferior (IN)
Rango de operación de tensión	90~270Vca 50/60Hz
Tensión de aislación (Ui)	400Vca
Protección por sobretensión (>U), rango	100~270V
Histéresis: tensión de reposición >U:	-5V
Baja tensión (<U), rango	90~250V
Histéresis: tensión de reposición <U:	5V
Demora de actuación por tensión <U/<U	0,1~60s
Demora conexión/reconexión por tensión	1~512s
Presición de tensión RMS	±0,5%
Corriente máxima:	63A
Sobrecorriente (>I), rango.	1~63A
Demora de actuación sobrecorriente >I	0,1~60s
Demora conexión/reconexión >I	1~512s
Registro de energía activa	0~99999.99kWh
Presición kWh	±1%
Corriente de medición mínima	20mA (energía >20mA)
Conexión WiFi	2.4GHz 802.11b/g/n
Tiempo de actualización pantallas APP	60s
Grado de protección	IP20
Señalización frontal	LEDs



PANTALLAS DE VISUALIZACIÓN DE LA APP



ESQUEMA DE CONEXIONADO BÁSICO



IMPORTANTE:

La instalación y configuración debe ser efectuada únicamente por personal técnico calificado y matriculado.

Las especificaciones del producto están sujetas a modificaciones sin previo aviso. Las imágenes son de carácter ilustrativo.